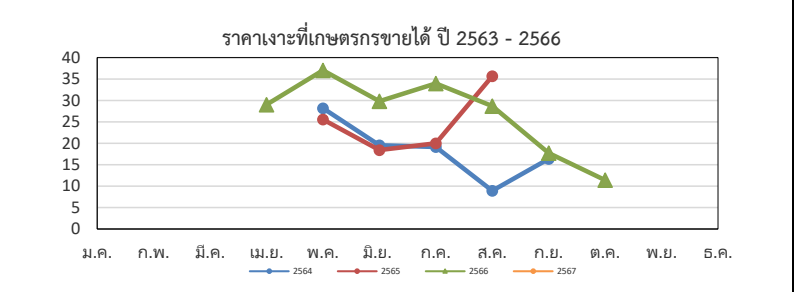


เงาะ

ประจำสัปดาห์ที่ 2 เดือนเมษายน 2567 (9 - 11 เม.ย. 67)

	2564	2565	2566	2567 ^F	%	
ผลผลิต (ตัน)	283,621	265,127	215,390	225,593	4.73%	1. สถานการณ์การผลิต ปี 2567
- ภาคตะวันออก	197,708	216,818	141,222	154,932	9.71%	เนื้อที่ยืนต้นและเนื้อที่ให้ผลรวมทั้งประเทศ คาดว่าลดลง เนื่องจากราคาไม่จูงใจเท่าผลไม้ชนิดอื่น เช่น ทูเรียน ประกอบกับปัญหาการขาดแคลนแรงงานในการเก็บเกี่ยวผลผลิต อย่างไรก็ตาม ปีที่ผ่านมาผลผลิตออกน้อย
- ภาคใต้	65,882	26,958	53,498	50,225	-6.12%	ส่งผลให้ต้นได้พักสะสมอาหาร มีความสมบูรณ์ จึงทำให้ผลผลิตต่อเนื้อที่ให้ผลปรับตัวสูงขึ้น
- อื่นๆ	20,031	21,351	20,670	20,436	-5.56%	2. มาตรการบริหารจัดการผลไม้ ปี 2567
แหล่งผลิตสำคัญ						ซึ่งครอบคลุมตลอดห่วงโซ่ ตั้งแต่ต้นน้ำ กลางน้ำ และปลายน้ำ รวม 6 มาตรการ 25 แผนงาน
- ภาคตะวันออก	เม.ย. - มิ.ย. ตราด จันทบุรี และระยอง					(1) เร่งรัดตรวจ รับรอง GAP (120,000 แปลง) (2) ส่งเสริมการแปรรูป (320,000 ตัน) (3) จัดทำเกษตรพันธสัญญา
- ภาคใต้	ก.ค. - ก.ย. สุราษฎร์ธานี นครศรีธรรมราช และนราธิวาส					(forward contract) (100,000 ตัน) (4) กระจายออกนอกแหล่งผลิต (90,000 ตัน) (5) เพิ่มประสิทธิภาพการบริหารจัดการ
พื้นที่ให้ผล (ไร่)	208,388	206,581	182,821	179,746	-1.63%	ผลไม้ตามมาตรฐานการค้าระหว่างประเทศ (150,000 ตัน) (6) รมรบังคับบริโภคผลไม้ (237,000 ตัน) (7) สนับสนุนกล่องโปรเซสซี
ผลผลิต/ไร่ (กก.)	1,361	1,283	1,179	1,225	6.45%	โปรเซสซี (3,000 ตัน) (8) โหลดผลไม้ขึ้นเครื่องบินฟรี 20 กก. (100 ตัน) (9) เสริมสภาพคล่องการบริหารจัดการผลไม้
การส่งออก				(ม.ค.-ก.พ.)		(วงเงินกู้ 3,340 ลบ.) (10) มหกรรมการค้าชายแดน 3 ภาค (11) จับคู่ธุรกิจ (Business Matching) มูลค่าเป้าหมาย 650 ลบ.
- ผลสด ปริมาณ (ตันสด)	11,828	21,599	9,012	225		(12) ส่งเสริมการขายในต่างประเทศ มูลค่าเป้าหมาย 340 ลบ. (13) ร่วมงานแสดงสินค้านานาชาติ (Trade Fair) มูลค่า
มูลค่า (ล้านบาท)	240	435	380	22		เป้าหมาย 34,040 ลบ. (14) ส่งเสริมเมนูผลไม้ไทยตามฤดูกาล ณ ร้านอาหาร Thai Select ทั่วโลก (15) คณะผู้แทนการค้า
- แปรรูป ปริมาณ (ตันสด)	2,784	3,454	3,392	664		สินค้าเกษตรเยือนต่างประเทศ มูลค่าเป้าหมาย 80 ลบ. (16) คณะทำงานผลักดันการส่งออกผลไม้ไทย รัฐร่วมเอกชน
มูลค่า (ล้านบาท)	162	233	243	40		(17) ผลักดันการใช้ประโยชน์การค้าจาก FTA มูลค่าเป้าหมาย 95 ลบ. (18) ประชาสัมพันธ์ผลไม้ไทย ในตลาดจีนและ
ประเทศคู่ค้า (ปี 2566)						ตลาดศักยภาพ (19) เจรจาม่อนคลายมาตรการทางการค้าระหว่างประเทศ (20) อบรมการตลาด เพื่อการค้าในประเทศ
- เงาะสด	เวียดนาม 53% จีน 16% มาเลเซีย 9%					และส่งออก เป้าหมาย 150 คน (21) ผ่อนปรนเคลื่อนย้ายแรงงาน (22) สนับสนุนการค้าแยก-ขนย้าย (23) ทีมเซลล์แมน
- เงาะกระป๋อง	จีน 28% เมียนมา 19% เกาหลี 13%					จังหวัด-ประเทศ (24) ปิดป้ายแสดงราคารับซื้อ 8.00 น. หรือทันทีที่เปิดรับซื้อ รับซื้อตามราคาที่ปิดป้าย (25) บังคับใช้
- เงาะกระป๋องสอได้สี่ประเทศ	สหรัฐอเมริกา 52% มาเลเซีย 8% จีน 7%					กฎหมายโดยเคร่งครัด : พ.ร.บ.ว่าด้วยราคาสินค้าและบริการ พ.ร.บ.มาตราซึ่งดวงวัด พ.ร.บ.การแข่งขันทางการค้า ประมวล
สัดส่วนการใช้						กม.อาญา และพ.ร.บ.คุ้มครองผู้บริโภค
- บริโภคสดภายในประเทศ 93%						3. คณะกรรมการที่เกี่ยวข้อง
- ส่งออกในรูปแบบผลสดและแปรรูป 7%						สินค้าผลไม้มีคณะกรรมการพัฒนาและบริหารจัดการผลไม้ (Fruit Board) กำกับดูแลเป็นการเฉพาะ โดยมี
						รมว.กษ. เป็นประธาน และ อธ.กสท. เป็นฝ่ายเลขานุการ

สถานการณ์ปัจจุบัน
 ราคาเงาะโรงเรียน (ต.อ.) ในช่วงตลอดฤดูกาลปี 2566 (สืบจากผู้รวบรวม) เฉลี่ยอยู่ที่ 38 บ./กก. สูงกว่าปี 2565 ร้อยละ 111 โดยในส่วนของเงาะภาคใต้ เฉลี่ยอยู่ที่ 29 บ./กก. สูงกว่าปีที่ผ่านมา ร้อยละ 12
 สำหรับ ปี 2567 สศก. พยากรณ์ผลผลิตเพิ่มขึ้นเล็กน้อย โดยจะออกสู่ตลาดช้ากว่าปกติ เนื่องจากฝนชุกช่วง ผลผลิตภาค ต.อ. เพิ่มขึ้นประมาณร้อยละ 10 และจะทยอยออกสู่ตลาด ตั้งแต่เดือน เม.ย.67 และจะออกมากในลักษณะกระจุกตัวในช่วงเดือน พ.ค.67



ปี	ม.ค.	ก.พ.	มี.ค.	เม.ย.	พ.ค.	มิ.ย.	ก.ค.	ส.ค.	ก.ย.	ต.ค.	พ.ย.	ธ.ค.	เฉลี่ย
2562				25.67	24.59	28.24	29.03	18.55	16.02	13.28			25.82
2563				29.06	14.88	22.25	29.48	28.47	21.35	16.58			23.48
2564					28.19	19.53	19.16	8.93	16.36				19.46
2565					25.55	18.43	20.02	35.66					23.79
2566				29.00	37.03	29.84	33.97	28.67	17.72	11.41			32.48
2567													

ที่มา : สำนักงานเศรษฐกิจการเกษตร (สศก.)