

ข่าวโพตเลี้ยงสัตว์

ประจำปีสหภาพที่ 4 เดือนมกราคม 2567 (22 ม.ค. - 26 ม.ค.67)

ผลผลิต (ล้านตัน)	ปี 63/64	ปี 64/65	ปี 65/66	ปี 66/67 (ม.ค. 67)	+ - %
โลก (USDA)	1,128.69	1,215.90	1,155.63	1,235.73	6.93
1. สหรัฐฯ	357.82	381.47	346.74	389.69	12.39
2. จีน	260.67	272.55	277.20	288.84	4.20
3. บราซิล	87.00	116.00	137.00	127.00	-7.30
4. สหภาพยุโรป*	67.44	71.55	52.40	60.10	14.69
5. อารเจนตินา	52.00	49.50	34.00	55.00	61.76

*สหภาพยุโรป : ฝรั่งเศส (20%) โรมาเนีย (16%) โปแลนด์ (12%) ฮังการี (10%) อิตาลี (8%)

ผลผลิต (ล้านตัน)	ปี 63/64	ปี 64/65	ปี 65/66	ปี 66/67 (ม.ค. 66)	+ - %
ไทย	4.990	4.847	4.757	4.892	2.84
มูลค่าผลผลิต (ล้านบาท)	46,556.70	40,763.27	39,625.81	40,727.26	2.78
จำนวนครัวเรือน	462,863	448,232	444,253	N/A	N/A
พื้นที่เพาะปลูก (ล้านไร่)	7.08	6.82	6.76	6.75	-0.15
ผลผลิตเฉลี่ยไร่ (กก.)	713	710	735	715	-2.72

ช่วงออกสู่ตลาดมาก ผลผลิตออกมากช่วงเดือน ต.ค.-ธ.ค. 66 ประมาณ 3.56 ลต. (75%)
แหล่งผลิตสำคัญ 10 จังหวัด เพชรบูรณ์ 12% นครราชสีมา 10% ตาก 8% น่าน 8.1%

ลพบุรี 8% นครสวรรค์ 6% เลย 5% เชียงใหม่ 4% ลำปาง 4% เชียงราย 4%

	ปี 64/65	ปี 65/66	ปี 66/67 (ม.ค. 67)	ปี 67/68	+ - %
การใช้ - โลก	1,198.32	1,165.59	1,211.07	N/A	3.90
สมาคมฯ*	8.57	8.11	8.44	8.91	5.57
สต็อก - โลก	310.52	300.56	325.22	N/A	8.21

*ข้อมูลปีปฏิทิน

นำเข้า-ส่งออก (ตัน)	ปี 2562	ปี 2563	ปี 2564	ปี 2565	ปี 2566 (ม.ค.-พ.ย.)
นำเข้า	681,459	1,587,753	1,834,021	1,475,696	1,331,428
- เมียนมาร์	588,515	1,408,299	1,796,002	1,375,593	1,200,707
- ลาว	46,668	33,152	17,265	19,143	94,908
- กัมพูชา	46,276	146,193	5,665	29,281	35,813
- อินเดีย	-	-	-	51,170	-
- ปากีสถาน	-	-	-	509	-
ส่งออก (ตัน)	1,788	631	26,479	997	141

ประเทศคู่ค้า - นำเข้า (ณ ม.ค.- พ.ย.) พม่า 90% ลาว 7% กัมพูชา 3%
ประเทศคู่แข่ง ลาว ไต้หวัน อินโดนีเซีย

- สถานการณ์โลก : USDA คาดการณ์ผลผลิต ปี 2566/67 (ม.ค. 67) เพิ่มขึ้นจากปีก่อน 6.93% เนื่องจากผลผลิตเพิ่มขึ้นในประเทศ สหรัฐอเมริกา, บราซิล และอาร์เจนตินา ความต้องการใช้เพิ่มขึ้น 3.90% และสต็อกเพิ่มขึ้น 8.21% จากปีก่อน จากการฟื้นตัวของความต้องการใช้ในการผลิตอาหารสัตว์โดยเฉพาะจีน บราซิล และสหภาพ รวมถึงการใช้อุตสาหกรรมและการบริโภคอาหารที่สูงขึ้น
- สถานการณ์ซื้อขายล่วงหน้าตลาดชิคาโก : ปรับตัวสูงขึ้นจากสัปดาห์ก่อน จากกรอบราคาของสต็อกเงินดอลลาร์ ส่งผลให้เกิดการกระตุ้นการนำเข้าซื้อสัญญาเพื่อทำกำไรระยะสั้น
- สถานการณ์ในประเทศ : สตก.คาดการณ์ผลผลิต ปี 2566/67 อยู่ที่ 4.892 ลต. ออกมาช่วง พ.ย.-ธ.ค. 66 ประมาณ 53% ขณะนี้ผลผลิตออกสู่ตลาดแล้ว 3.97 ลต. (81.18%)
- ราคาข้าวโพดเมล็ด ความชื้น 14.5% : จ.เพชรบูรณ์ สัปดาห์นี้อยู่ที่ 9.20-9.65 บาท/กก. ปรับตัวลดลงจากสัปดาห์ก่อน อยู่ที่ 9.40-9.75 บาท/กก. เนื่องจากผู้ประกอบการปรับราคารับซื้อตามราคานำโรงงาน
- ปริมาณสต็อกข้าวโพด (ณ พ.ย. 66) อยู่ที่ 1.38 ลต.

- การบริหารจัดการ ปี 2566/67 มติ ครม. (7 พ.ย. 66) เห็นชอบในหลักการมาตรการรักษาเสถียรภาพราคาข้าวโพดเลี้ยงสัตว์ ปี 2566/67 ดังนี้
1. โครงการชดเชยดอกเบี้ยในการเก็บสต็อกข้าวโพดเลี้ยงสัตว์ ปีการผลิต 2566/67 (ค.น.)
 - เป้าหมาย ผู้ประกอบการค้าข้าวโพดเลี้ยงสัตว์ รวมรวมจัดเก็บ 0.20 ล้านตัน
 - การช่วยเหลือ ผู้เงินจากธนาคารพาณิชย์ ชดเชยดอกเบี้ย 4% ระยะเวลา 2-4 เดือน
 - ระยะเวลาโครงการ ครม. มีมติอนุมัติ (7 พฤศจิกายน 2566) - มีทุนรวม 2568
 - งบประมาณ 26.67 ลบ.
 - ผลการดำเนินงาน : เมื่อวันที่ 19 ธ.ค. 66 อนุมัติผู้เข้าร่วมโครงการฯ จำนวน 36 ราย ใน 14 จังหวัด จำนวน 6 ธนาคาร
 - วงเงินสินเชื่อ รวมทั้งสิ้น 2,000 ล้านบาท
 2. โครงการสินเชื่อเพื่อรวบรวมข้าวโพดเลี้ยงสัตว์และสร้างมูลค่าเพิ่ม โดยสถาบันเกษตรกร ปี 2566/67 (ส.ก.ส)
 - เป้าหมาย สถาบันเกษตรกร, กลุ่มเกษตรกร และวิสาหกิจชุมชน รวมรวมจัดเก็บ 0.10 ล้านตัน
 - การช่วยเหลือ ชดเชยดอกเบี้ยอัตรา 3.85% ระยะเวลา 12 เดือน
 - ระยะเวลาโครงการ 1 ตุลาคม 2566 - 30 มิถุนายน 2568
 - งบประมาณ 38.50 บาท (วงเงินกู้ 1,000 ล้านบาท)
 - ผลการดำเนินงาน : มีสถาบันเกษตรกรเข้าร่วมโครงการ 1 ราย วงเงินกู้ 1.50 ล้านบาท

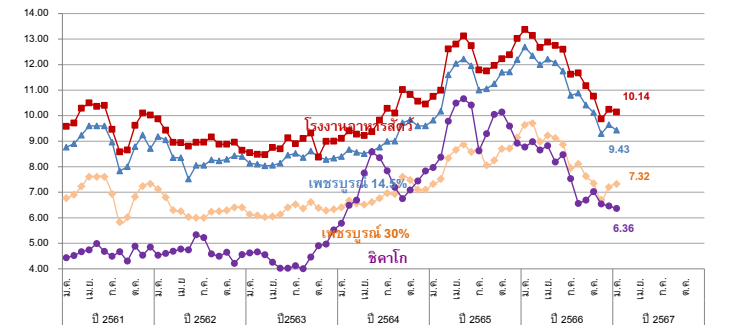
คณะกรรมการนโยบายอาหาร มติ ครม. (26 ธ.ค. 66)

1. ความตกลงเขตการค้าเสรีอาเซียน (AFTA) ภาษี 0% :
 - 1) อล. นำเข้าระหว่างวันที่ 1 ม.ค. ถึง 31 ธ.ค. 2567
 - 2) ผู้นำเข้าทั่วไปต้องนำเข้าระหว่าง 1 กุมภาพันธ์ ถึงวันที่ 31 สิงหาคม 2567
 - 3) ปฏิบัติตามข้อกำหนดมาตรฐานคุณภาพนำเข้าตาม พ.ร.บ.ควบคุมคุณภาพอาหารสัตว์ พ.ศ. 2558
2. ความตกลงองค์การการค้าโลก (WTO) ภาษีในโควตา 20% ปริมาณ 54,700 ตัน ให้ อล. เป็นผู้นำเข้าไม่จำกัดช่วงเวลานำเข้า ภาษีนอกโควตา 73% คาร์รเรียม 180 บาท/ตัน ผู้นำเข้าทั่วไปไม่เข้าไม่จำกัดปริมาณ (ปี 2568 จำนวน 580 ตัน, ปี 2562 จำนวน 1,651.50 ตัน และปี 2563 จำนวน 30 ตัน ปี 2565 จำนวน 51,679 ตัน (เมื่อปรับภาษี 0%))
3. ความตกลงหุ้นส่วนเศรษฐกิจไทย-จีน (TINCEP) ภาษี 0% ไม่จำกัดปริมาณ
4. ความตกลงการค้าเสรี ไทย-ออสเตรเลีย (TAFTA) ภาษีในโควตา 0% ภาษีนอกโควตา 65.70% ไม่จำกัดปริมาณ
5. การนำเข้าภายใต้ความตกลงหุ้นส่วนเศรษฐกิจไทย-ญี่ปุ่น (JTEPA) ความตกลงหุ้นส่วนเศรษฐกิจอาเซียน-ญี่ปุ่น (AJCEP) ความตกลงการค้าเสรีอาเซียน-เกาหลี (AKFTA) ความตกลงเขตการค้าเสรีไทย-ชิลี (TCFTA) ไม่จำกัดปริมาณ
 - ภาษีในโควตา 0% ปริมาณตาม WTO (54,700 ตัน) - ภาษีนอกโควตา 73% คาร์รเรียม 180 บาท/ตัน
6. ความตกลงการค้าเสรี ลาว-ไทย (Laos-Thai) ภาษีในโควตา 0% ภาษีนอกโควตา 73% ปริมาณ 54,700 ตัน ให้ อล. เป็นผู้นำเข้าไม่จำกัดช่วงเวลาเช่นเดียวกับ WTO
7. การนำเข้าจากประเทศนอกความตกลง ภาษี 2.75 บาท/กก. และค่าธรรมเนียมพิเศษ 1,000 บาท/ตัน

หมายเหตุ : TINCEP/TAFTA/JTEPA/AJCEP/AKFTA/TCFTA ไม่มีข้อยกเว้นการนำเข้า
มาตรการส่งออก : เป็นสินค้ามาตรฐาน ผู้ส่งออกต้องจดทะเบียนเป็นผู้ส่งออกซึ่งสินค้ามาตรฐาน และมีหนังสือรับรองมาตรฐานประกอบพิธีการขออนุญาตส่งออก

- นโยบายอื่นๆ
1. การบริหารจัดการนำเข้าข้าวโพดเลี้ยงสัตว์และวัตถุดิบทดแทน
 - การกำหนดสัดส่วนการนำเข้าข้าวโพดเลี้ยงสัตว์ (สัดส่วนทั่วไป 1:3, สุนัขและแมว 1:2 อาหารกึ่งยูกเวรนาบี)
 - การตรวจสอบการลักลอบการนำเข้าข้าวโพดเลี้ยงสัตว์จากประเทศเพื่อนบ้าน
 2. การดูแลความเป็นธรรมในการซื้อขาย
 3. การดูแลความสมดุล ตามประกาศ กกร. ประกาศ กกร. ปี 2566 (ประกาศ ณ วันที่ 1 ก.ค. 66)
 - (1) การแจ้งราคา ปริมาณ สถานที่เก็บ และจัดให้มีข้อมูลสินค้าข้าวโพดเลี้ยงสัตว์
 - (2) การควบคุมการนำเข้า ข้าวโพดเลี้ยงสัตว์ในพื้นที่ 17 จังหวัด 59 อำเภอ (รวมเขตคลองเตย กทม.) ห้ามมิให้ขนย้ายข้ามปริมาณครั้งละตั้งแต่ 10,000 กก. เป็นต้น เข้ามาหรือออกจากท้องที่ เว้นแต่ได้รับหนังสือ อนุญาตจากประธาน กกร. ระดับจังหวัดหรือผู้ได้รับมอบหมาย
 - (3) การกำหนดหลักเกณฑ์ เงื่อนไขการรับซื้อและการลงราคาซื้อขายข้าวโพดเลี้ยงสัตว์ ผู้ประกอบการที่รับซื้อต้องประกาศรับซื้อตามมาตรฐานความชื้นที่รับซื้อชัดเจน

ราคาข้าวโพดเลี้ยงสัตว์ ปี 2561 - 2567



ราคา (บาท/กก.)	ม.ค.	ก.พ.	มี.ค.	เม.ย.	พ.ค.	มิ.ย.	ก.ค.	ส.ค.	ก.ย.	ต.ล.	พ.ย.	ธ.ค.	เฉลี่ย
เกษตรกรขายได้ (สตก.) ความชื้น 14.5%	ณ 26 ม.ค.												
ปี 2561	8.06	8.24	8.30	8.48	8.48	8.63	7.17	6.77	6.56	7.22	8.33	8.78	7.92
ปี 2562	8.97	8.19	8.05	7.82	7.49	7.82	7.69	7.33	7.42	7.39	7.66	7.86	7.81
ปี 2563	7.81	7.46	7.42	7.49	7.72	7.92	8.12	7.49	7.60	7.44	7.68	7.90	7.67
ปี 2564	8.15	8.15	8.06	7.93	7.66	8.15	8.29	7.72	8.23	8.40	8.76	8.97	8.21
ปี 2565	8.85	8.94	9.10	9.69	10.30	10.52	10.37	9.76	9.33	9.54	10.46	10.89	9.81
ปี 2566	11.18	11.60	11.08	10.70	10.69	10.79	9.99	9.56	9.61	9.22	8.74	8.98	10.18
ปี 2567	8.90												8.90
จ.เพชรบูรณ์เมล็ด ความชื้น 14.5%	ปี 2561	8.77	8.90	9.23	9.60	9.60	8.75	7.83	8.00	8.78	9.24	9.33	8.97
ปี 2562	9.18	8.99	8.51	8.35	8.10	8.05	8.05	8.27	8.31	8.29	8.43	8.41	8.41
ปี 2563	8.24	8.06	8.03	8.05	8.14	8.45	8.49	8.05	8.61	9.17	8.28	8.33	8.33
ปี 2564	8.40	8.67	8.56	8.51	8.61	8.76	8.99	9.00	9.72	9.84	9.60	9.60	9.02
ปี 2565	9.82	10.17	11.60	12.04	12.22	12.18	11.61	11.13	10.98	11.52	11.71	12.19	11.43
ปี 2566	12.69	12.77	12.00	12.21	12.07	11.74	10.79	10.88	10.41	10.12	9.29	9.64	11.22
ปี 2567	9.43												9.43
จ.เพชรบูรณ์เมล็ด ความชื้น 30%	ปี 2561	6.77	6.90	7.23	7.60	7.60	6.93	5.83	6.02	6.82	7.24	7.33	6.99
ปี 2562	7.12	6.74	6.40	6.25	6.03	6.00	6.00	6.23	6.25	6.29	6.40	6.41	6.34
ปี 2563	6.25	6.09	6.03	6.05	6.13	6.40	6.52	6.23	6.61	6.38	6.28	6.33	6.27
ปี 2564	6.40	6.67	6.56	6.51	6.61	6.76	6.96	6.23	7.60	7.46	7.10	7.10	6.83
ปี 2565	7.32	7.52	8.38	8.66	8.67	8.82	8.34	8.14	7.98	8.59	8.71	9.14	8.37
ปี 2566	9.63	9.67	8.98	9.22	9.12	8.87	7.95	8.11	7.63	7.34	6.70	7.20	8.37
ปี 2567	7.32												7.32
โรงงานอาหารสัตว์รับซื้อ กทม. ความชื้น 14.5%	ปี 2561	9.57	9.71	10.29	10.50	10.38	10.40	9.33	8.58	8.65	9.61	10.10	10.02
ปี 2562	9.89	9.49	9.09	8.92	8.81	8.99	8.96	9.11	9.01	8.83	8.96	8.70	9.06
ปี 2563	8.56	8.48	8.47	8.74	8.70	9.11	8.91	9.09	9.31	9.06	8.99	8.99	8.87
ปี 2564	9.11	9.40	9.27	9.22	9.37	9.82	10.28	10.10	11.02	10.82	10.56	10.45	9.95
ปี 2565	10.75	10.99	12.61	12.80	13.12	12.95	12.23	11.94	11.72	12.23	12.38	13.02	12.23
ปี 2566	13.37	13.53	12.67	12.88	12.75	12.60	11.62	11.67	11.17	10.76	9.87	10.24	11.93
ปี 2567	10.14												10.14
ซื้อขายล่วงหน้าตลาดชิคาโก	ปี 2561	4.43	4.53	4.68	4.75	5.01	4.66	4.56	4.66	4.52	4.74	4.75	4.85
ปี 2562	4.74	4.61	4.58	4.48	4.79	5.34	5.17	4.55	4.36	4.65	4.44	4.50	4.68
ปี 2563	4.62	4.65	4.54	4.12	4.03	4.02	4.11	4.00	4.49	4.90	4.98	5.15	4.47
ปี 2564	6.09	6.49	6.69	7.75	8.58	8.35	7.84	7.19	6.75	7.09	7.44	7.83	7.34
ปี 2565	7.99	8.37	9.78	10.49	10.66	10.46	9.52	8.92	9.94	10.22	9.59	8.92	9.57
ปี 2566	8.77	8.98	8.65	8.82	8.18	8.47	7.53	6.55	6.69	7.02	6.54	6.46	7.72
ปี 2567	6.36												6.36